

名護市県立高等学校北部合同寄宿舍「さくら寮」

<設置目的>

遠隔地出身生徒の安全な就学環境を支援し、入寮生が規律ある共同生活の体験を通して、人格の形成と学業に努め、優れた人材を育成することを目的とする。

<入寮対象者>

名護市内3高(北部農林高校・名護商工高校・名護高校)へ通学する生徒で、自宅が遠隔地等にあり、自宅からの通学が困難な生徒。

<施設概要> 開寮日 平成15年4月

所在地 〒905-0018 名護市大西3丁目20番10号

施設 鉄筋コンクリート造3階建て、延床面積 1,759.82㎡

設備 寮生室・食堂・厨房・ホール・洗濯室・談話室・トイレ・舎監室

◦食堂・ホールは、エアコン付、食堂はテレビ付(BSデジタル内蔵)

◦寮生室面積 13.5㎡

◦寮生室は、ベッド・学習机・椅子・タンス・靴箱・洗面台・トイレ・シャワー・エアコン付

◦共用備品は、洗濯機・乾燥機・冷蔵庫・電子レンジ・電気ポット・アイロン等

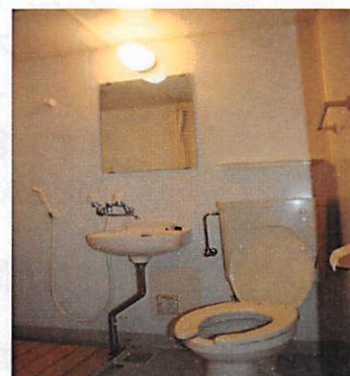
定員 60名(男子40名・女子20名) | 部屋1名使用



寮生室①



寮生室②



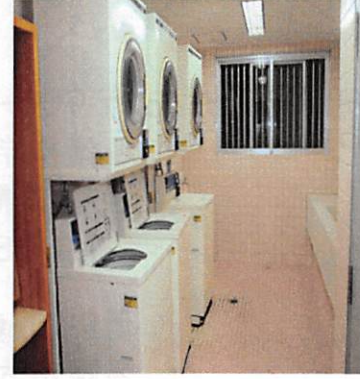
寮生室③



食堂



談話室



洗濯室

※洗濯・乾燥各1回100円

寮生の一日

6:30	起床	16:30	下校(帰寮)
7:00	点呼・朝礼	18:30	夕食
7:00	朝食	21:30	点呼・戸締まり
8:30	登校	22:30	在室確認
		23:15	消灯・就寝

寮費等 ・入寮費・・・10,000円(入寮時のみ)
・寮費・・・37,476円(月額(食費・消費税込み))

光熱費 実費 ・電気料金(毎月10日、寮費と一緒に口座引き落とし)
・水道料金・ガス料金(各自で契約し支払い)

食事 平日のみ3食あり(昼食はお弁当を学校へ配達)、土日祝祭日は無し

閉寮期間 夏季・冬季・春季の各学校休み期間内に閉寮期間を設けている為、その期間は在寮できません。(各学校休み期間内の約10日間)

周辺施設 名護高校(徒歩9分)
名護商工高校(徒歩14分)
北部農林高校(徒歩40分)

ローソン名護大西3丁目店(徒歩1分)
ファミリーマート名護大南4丁目店(徒歩6分)
タウンプラザかねひで大宮市場(徒歩13分)
マックスバリュなご店(徒歩14分)
サンエー為又店(徒歩15分)
イオン名護店(徒歩18分)
MEGAドン・キホーテ名護店(徒歩16分)

※入寮募集受付期間は、平成31年3月1日～平成31年3月15日です。

入寮申込者提出書類

- ①入寮願 ②誓約書 ③生徒環境調査表(本人の証明写真貼付) ④入寮希望調書
⑤住民票(世帯全員・特別) ⑥戸籍謄本
⑦所得証明書(父母) ⑧納税証明書(父母) } 住所地の市町村役所(役場)で取得
※⑥戸籍は本籍地の市町村役所(役場)で取得

問い合わせ先:〒905-0009

名護市宇茂佐の森5丁目2番地7(北部会館1階)
名護市県立高等学校北部合同寄宿舍運営協議会(北部広域内)
Tel0980-52-7049 Fax0980-54-1619

〒905-0018

名護市大西3丁目20番10号
名護市県立高等学校北部合同寄宿舍さくら寮
Tel0980-51-0750 Fax0980-51-0839