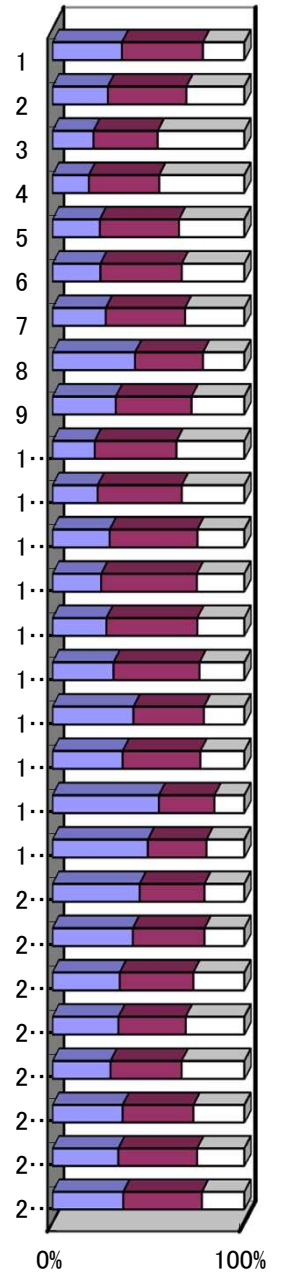


平成27年度 生徒評価表(アンケート) 集計表

県立名護商工高等学校  
2016. 2/20 401名

A:満足している B:ほぼ満足している C:あまり満足していない D:不満である E:わからない 合計

No	評価項目	A	B	C	D	E	計
1	学校は楽しい	154	139	56	20	29	398
2	学校行事は充実している	118	128	72	30	49	397
3	部活動が盛んである	90	78	106	48	75	397
4	生徒会活動が盛んである	83	108	101	29	76	397
5	先生は生徒の悩み相談にのってくれる	108	114	92	21	66	401
6	先生は生徒のことについてよく理解している	98	110	89	36	64	397
7	学校は生徒の健康や安全管理に気を配っている	103	139	83	21	51	397
8	各種講座など、資格取得の取組みが充実している	171	134	54	13	26	398
9	学校は各種コンテストやものづくり競技大会等によく取組んでいる	135	142	60	19	40	396
10	授業はわかりやすい	68	164	89	32	44	397
11	補習や課題などで学習の遅れを取りもどすことができる	100	136	84	30	51	401
12	先生は質問に対して、ていねいに答えてくれる	113	145	73	23	42	396
13	先生は教材や教え方に工夫をしている	108	138	81	25	45	397
14	先生は授業の準備を充分にしている	126	133	67	27	46	399
15	科目の評価方法を知っている	133	134	75	20	33	395
16	単位の認定や進級、卒業に関する規定について説明がなされている	164	145	49	15	24	397
17	校則や生徒心得について説明がある	154	135	58	18	31	396
18	制服や茶髪の指導がきちんと行われている	195	104	43	27	28	397
19	勤怠や喫煙指導などの生活指導がきちんと行われている	203	107	42	16	27	395
20	携帯電話やあいさつなどのマナー指導がきちんとなされている	178	122	56	15	26	397
21	交通安全についてきちんと指導がなされている	162	122	59	18	36	397
22	学校はいじめや暴力がない学校づくりを推進している	140	129	60	24	44	397
23	ポイ捨てをせず、ゴミの分別ができている	135	131	70	23	37	396
24	教室やトイレなど、校内がきれいである	105	130	87	37	37	396
25	授業やホームルームで進路学習が行われている	137	145	69	13	32	396
26	進路について考えるとき先生方から適切なアドバイスが得られた	131	137	68	21	39	396
27	進学、就職のための講座や指導が充実している	145	137	69	12	33	396



※アンケート全クラス

データからわかること

①A「満足している」と答えた人数が120(約30%)を超えている質問項目はNo.1,8,9,14,15,16,17,18,19,20,21,22,23,25,26,27で27項目中16項目で30%以上の生徒で「満足度が高い。学校満足度の高い項目で特に高いのは「各種検定や競技会への取り組み」「進路指導の取り組み」で特に「生活指導の取り組み」は全ての項目で高い満足度を示している。

②逆にC「あまり満足していない」がA「満足している」を上回っているのは、No.3,4,5,6,7,10,11,13,24で、「部活・生徒会」などの特別活動、「保健・相談活動」で、「授業の分かりやすさ」「補習の充実」においても「満足していない」が上回っている。教師個々の授業力の向上、教育相談・養護教諭の時間・負担軽減など全職員が次年度に向け授業改善や、指導体制の見直しを図る必要があると思われる。また、「トイレや教室」などの学習環境の満足度が高いので環境美化部を中心に誰でも安心して利用・学習できる環境づくりに努める必要がある。



