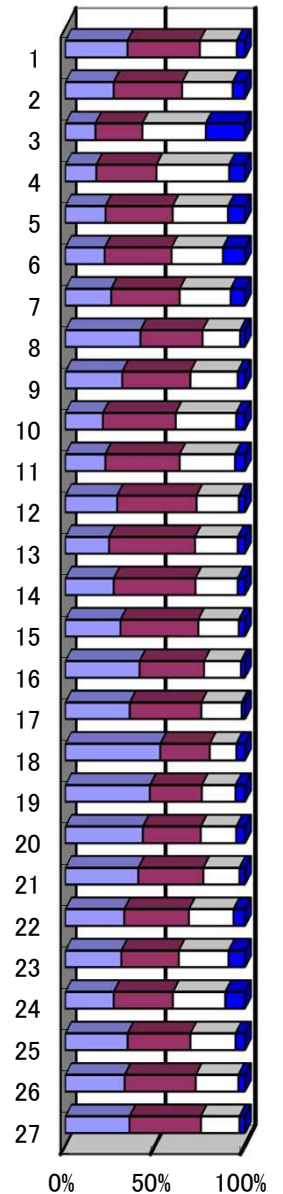


平成26年度 生徒評価表(アンケート) 集計表

県立名護商工高等学校  
2015. 1/28

A:満足している B:ほぼ満足している  
C:あまり満足していない D:不満である E:わからない 合計

No	評価項目	A	B	C	D	E	計
1	学校は楽しい	114	133	68	15	22	352
2	学校行事は充実している	87	123	91	22	31	354
3	部活動が盛んである	47	73	99	61	73	353
4	生徒会活動が盛んである	51	98	119	26	59	353
5	先生は生徒の悩み相談にのってくれる	69	115	95	29	50	358
6	先生は生徒のことについてよく理解している	66	112	86	37	42	343
7	学校は生徒の健康や安全管理に気を配っている	80	119	89	25	42	355
8	各種講座など、資格取得の取組みが充実している	138	114	69	9	23	353
9	学校は各種コンテストやものづくり競技大会等によく取組んでいる	102	122	85	13	32	354
10	授業はわかりやすい	68	131	109	16	29	353
11	補習や課題などで学習の遅れを取りもどすことができる	68	126	94	17	38	343
12	先生は質問に対してていねいに答えてくれる	94	144	77	11	26	352
13	先生は教材や教え方に工夫をしている	79	155	77	13	29	353
14	先生は授業の準備を充分にしている	86	145	75	13	32	351
15	科目の評価方法を知っている	98	138	72	11	33	352
16	単位の認定や進級、卒業に関する規定について説明がなされている	132	115	66	7	23	343
17	校則や生徒心得について説明がある	118	131	74	6	24	353
18	制服や茶髪の指導が行われている	164	86	46	15	28	339
19	勤勉や禁煙指導などの生活指導がなされている	151	93	60	17	32	353
20	携帯電話やあいさつなどのマナー指導がなされている	142	106	65	16	23	352
21	車輛通学や交通安全について指導がなされている	131	117	65	10	30	353
22	学校はいじめや暴力がない学校づくりを推進している	103	113	78	20	39	353
23	ポイ捨てをせず、ゴミの分別ができています	99	101	88	29	35	352
24	教室やトイレなど、校内がきれいである。	86	105	93	35	33	352
25	授業やホームルームで進路学習が行われている	113	114	82	17	21	347
26	進路について考えるとき先生方から適切なアドバイスが得られた	106	127	76	12	32	353
27	進学、就職のための講座や指導が充実している	115	128	69	10	29	351



※アンケート全クラス

データからわかること

- ① 「C:あまり満足していない」と答えた生徒が第1位を占めた項目はH24年は9項目、H25年は2項目、今年度は2項目の「部活動、生徒会活動」の充実である。また、「D:不満である」の中で第1位を占めた項目は、D評価の「N03部活動」でC評価の項目「N04生徒会活動」「N010授業はわかりやすい」でもきびしい評価となっていて改善が求められる。
- ② 項目2, 10, 23, 24, についてはCの割合が高いため、改善が求められる。
- ③ 「A:満足している」と答えた生徒が第1位を占めた項目は、昨年度3の部活動であったが、今年度は進路活動(資格取得)、生活指導である。今年度、より強化したN018の「制服や茶髪の指導、勤勉や禁煙指導」については生徒への周知が窺えるが、C、D評価の生徒への理解が必要である。

