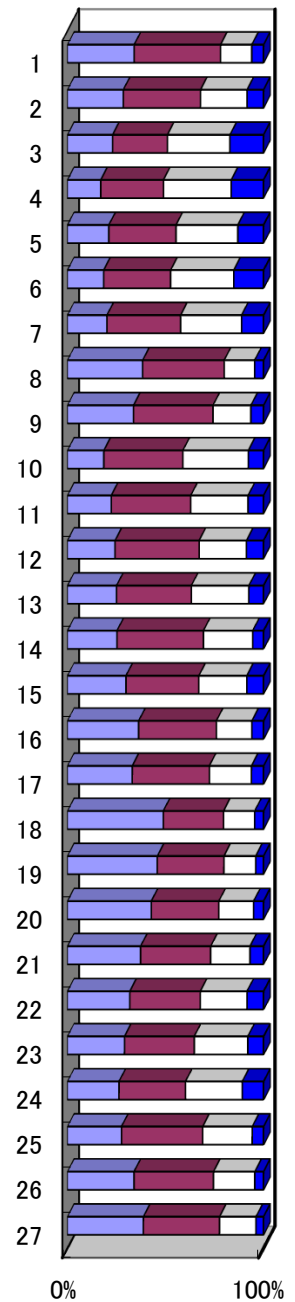


平成25年度 生徒評価表(アンケート) 集計表

県立名護商工高等学校

A:満足している B:ほぼ満足している
C:あまり満足していない D:不満である E:わからない 合計(人数)

No	評価項目	A	B	C	D	E	計
1	学校は楽しい	131	169	61	23	23	407
2	学校行事は充実している	106	146	88	31	37	408
3	部活動が盛んである	77	93	106	57	71	404
4	生徒会活動が盛んである	54	101	109	52	92	408
5	先生は生徒の悩み相談にのってくれる	68	110	101	42	85	406
6	先生は生徒のことについてよく理解している	59	108	102	48	91	408
7	学校は生徒の健康や安全管理に気を配っている	69	128	106	38	66	407
8	各種講座など、資格取得の取組みが充実している	146	158	59	17	26	406
9	学校は各種コンテストやものづくり競技大会等によく取組んでいる	126	151	72	24	41	414
10	授業はわかりやすい	70	151	125	29	31	406
11	補習や課題などで学習の遅れを取りもどすことができる	80	144	104	28	55	411
12	先生は質問に対していねいに答えてくれる	87	153	86	31	49	406
13	先生は教材や教え方に工夫をしている	91	138	106	27	45	407
14	先生は授業の準備を充分にしている	92	160	91	20	45	408
15	科目の評価方法を知っている	109	135	89	31	48	412
16	単位の認定や進級、卒業に関する規定について説明がなされている	135	147	67	22	35	406
17	校則や生徒心得について説明がある	119	141	77	22	46	405
18	制服や茶髪の指導が行われている	185	116	60	17	30	408
19	勤勉や禁煙指導などの生活指導がなされている	173	128	61	15	29	406
20	携帯電話やあいさつなどのマナー指導がなされている	162	130	67	19	30	408
21	車輜通学や交通安全について指導がなされている	136	130	73	25	45	409
22	学校はいじめや暴力がない学校づくりを推進している	110	124	82	29	59	404
23	ポイ捨てをせず、ゴミの分別ができています	106	129	99	29	46	409
24	教室やトイレなど、校内がきれいである。	95	122	104	39	48	408
25	授業やホームルームで進路学習が行われている	101	151	92	21	39	404
26	進路について考えるとき先生方から適切なアドバイスが得られた	123	146	76	16	41	402
27	進学、就職のための講座や指導が充実している	142	142	68	14	39	405



※アンケートは全クラス対象 (H26.1.20～1.22実施)

データからわかること

- ①Eを除いてABCDで評価した場合、A+B(満足またはほぼ満足)が18制服や茶髪の指導が行われている、19勤勉や禁煙指導などの生活指導がなされているについてほぼ8割(18は79.6%、19は79.8%)となり評価している。8の各種講座など、資格取得の取組みが充実しているについても8割で評価している。4の生徒会活動の充実については5割(49.1%)となり、きびしい評価となっていて改善が求められる。22学校はいじめや暴力がない学校づくりを推進しているは67.8%が評価しているが、あまり満足していないが23.8%、不満が8.4%で、啓発活動と指導の検討、日々の細やかな注意観察やアンケート実施を要する。
- ②「A:満足している」と答えた生徒が第1位を占めた項目は、18の制服や茶髪の指導が行われている、19の勤勉や禁煙指導などの生活指導がなされている、20の携帯電話やあいさつなどのマナー指導がなされている、21の車輜通学や交通安全について指導がなされている、27の進学、就職のための講座や指導が充実しているの5項目である。
- ③「C:あまり満足していない」と答えた生徒が第1位を占めた項目は今年度は3部活動が盛んである、4生徒会活動の充実の2項目であり、尚一層の改善が求められる。また、「D:不満である」と答えた生徒が第1位を占めた項目はなかった。
- ④AもしくはBと答えた生徒が第1位を占めた項目は27項目中25項目であり、全体の約93%である。

